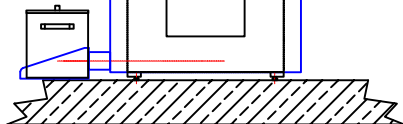


Technische Änderungen, die der ständigen Weiterentwicklung dienen, bleiben vorbehalten.



Bei der Aufstellung der Kesselanlage sollte darauf geachtet werden, dass ein möglichst kurzes Rauchrohr entsteht. Der Kessel sollte von drei Seiten zugänglich sein, die Austragungsschnecke sollte den Heizraum nicht durchschneiden.

Technische Daten RHK-AK 475

Einbringbreite (mm)	890
Einbringlänge (mm)	1550
Einbringhöhe (mm)	1645
Breite mit Verkleidung (mm)	1085
Länge mit Verkleidung (mm)	1943
Höhe mit Verkleidung (mm)	1645
Wasserinhalt (l)	385
Gewicht (kg)	1400
Heizfläche (m ²)	7,20
Heizleistung (kW)	0-75
Nennwärmeleistung (kW)	75
CO ² (%)	10,00
Wirkungsgrad (%)	>90
Abgasmassenstrom (kg/Sek.)	0,067000
Abgastemperatur (°C)	180
Zugbedarf (Pa)	33
Zugbedarf mit RGG (Pa)	14
Zugbedarf mit Unterdruckregelung (Pa)	10
wasserseitiger Widerstand 10K (mbar)	15,20
Heizungsvorlauf (Zoll)	1 1/2
Heizungsrücklauf (Zoll)	1 1/2
Sicherheitsvorlauf (Zoll)	1 1/2
Sicherheitsrücklauf (Zoll)	1 1/2
Befüll-Entleerung (Zoll)	3/4
Kaltwassereingang (Zoll)	3/4
Kaltwasserausgang (Zoll)	3/4
Tauchhülse (Zoll)	1/2
Rauchrohr Ø (mm)	200
elektrischer Anschluss	400V/16A 5polig
benötigter min. Volumenstrom für Rücklaufanhebung bei 15K (m ³ /h)	1,43

Technische Daten RHK-AK 475

Stand 01.12.2008

Fa. Heizomat GmbH - Gerätebau / Energiesysteme - 91710 Gunzenhausen - OT Maicha 21 - 0936/9797-0