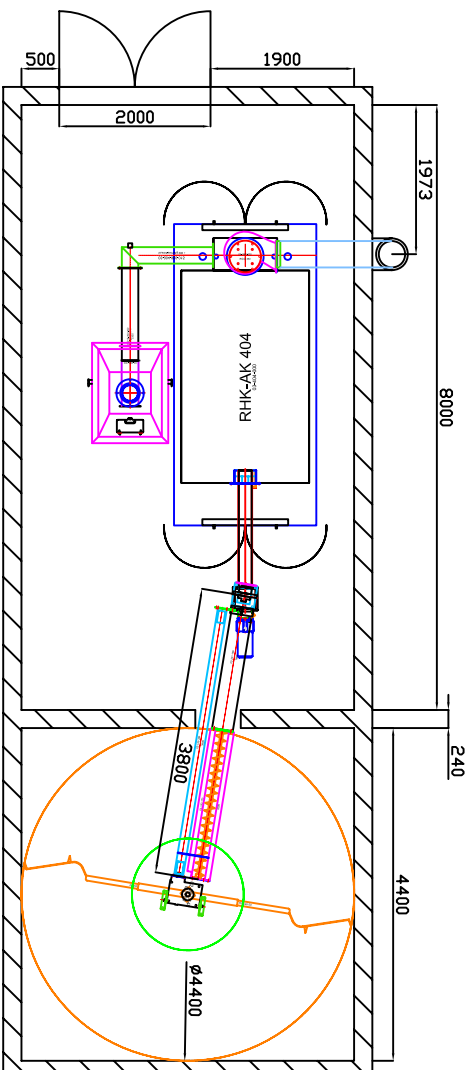


ENTWURF



Technische Daten RHK-AK 400

-Nennwärmeleistung	0-400KW
-Kesselbreite ohne Verkleidung	1695mm
-Kesselhöhe ohne Verkleidung	1925mm
-Kessellänge ohne Verkleidung	3650mm
-Kesselbreite mit Verkleidung	1880mm
-Kesselhöhe mit Verkleidung	2035mm
-Kessellänge mit Verkleidung	3990mm
-Kesselgewicht	6200kg
-Wasserinhalt	1580 Liter
-Heizfläche	33,8m ²
-Zugbedarf mit Rauchgasgebläse	0,00mbar
Türgrößen	200x200mm
-Feuerraumtür	400x400mm
-Ascherraumtür	
<u>Anschlußgrößen</u>	
-Heizungsvorlauf	DN 80
-Heizungsrücklauf	DN 80
-Sicherheitsvorlauf	1 1/2"
-Sicherheitsrücklauf	1 1/2"
-Befüll- u. Entleerung	1 1/4"
-Kesselüberwachung	1/2"
-Durchmesser Rauchgasrohr	Ø350mm
-Oberkante Boden bis Mitte Rauchrohr (Abgang Rauchgasgebläse)	2400mm
-Zu- und Abluftöffnung	850cm ²
(auch auf 2 Öffnungen aufteilbar) aber auf jeden Fall mit dem Schornsteinfeger abklären	

Bitte Schornsteinmaße sowie Zuluft- und Abluftöffnungen mit dem Schornsteinfeger abklären.			
Alle Maße sind vor Ort auf der Baustelle zu Prüfen.			
Benennung / Kommission		Sign. Vertreter	Kesselnummer
Musterzeichnung		Vertreter	Kundennummer
RHK-AK 400		Maßstab	Do.tum
		1:100	Wellner
			15.06.09

DT Energiesysteme GmbH

Tödiensisch 9
25792 Neuenkirchen
tim.wellner@gmx.de
Fax.: 0421/43669387
www.dtumwelttechnik.de



Unterschrift

Bitte alle Maße Prüfen und die Zeichnung kurzfristig unterschreiben an uns zurück senden!

Raumhöhe
3,00m