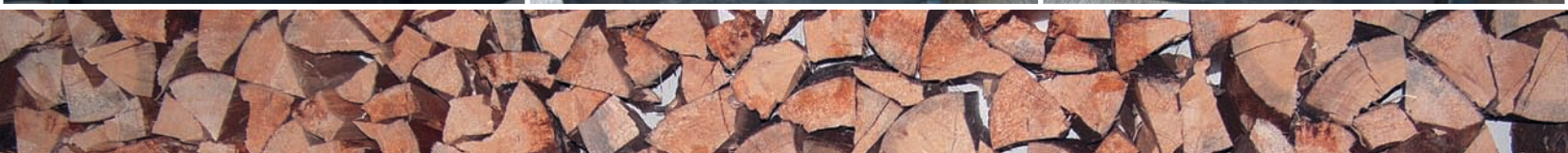


Heizomat®

ENERGIE IM KREISLAUF DER NATUR

Heizomat®

Brauchst Du Wärme, willst Du baden,
willst Du kochen, backen, braten,
mit HEIZOHAND wird's wohlgeraten.

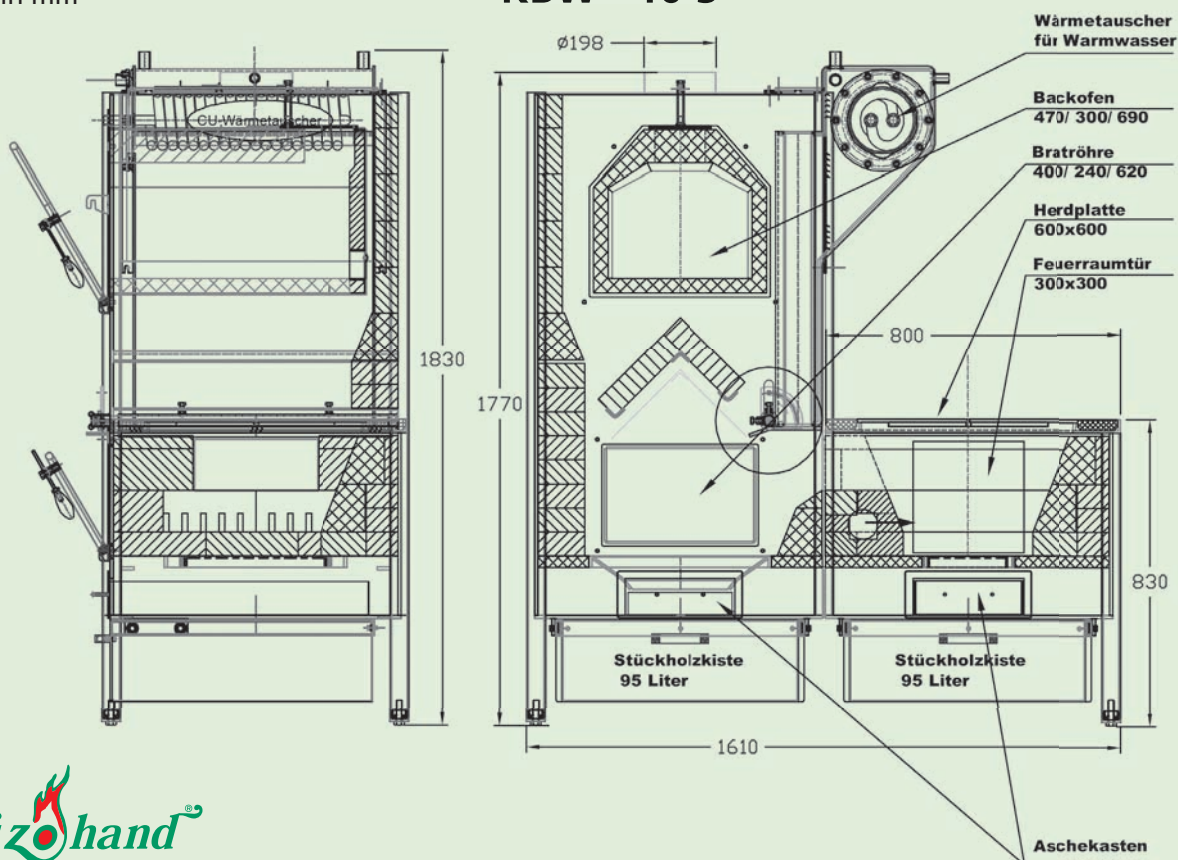




ENERGIE IM KREISLAUF DER NATUR

Maße in mm

KBW - 10 S



Bei Stromausfall und in der Übergangszeit braucht man nicht zu frieren. Man kann Kochen, Brutzeln, Braten. Auch auf warmes Wasser muss man nicht verzichten.

Die Strahlungswärme dieses Energiepuffers hält das Haus auch warm, wenn man tagsüber nicht zu Hause ist. Hier heizen 1,4 Tonnen Stahl und Stein sehr lange nach.

Auf einer großen **Herdplatte** 700x700 mm findet eine große Bratpfanne oder Kochtopf Platz.

In der **Bratröhre** werden die größten Weihnachtsgänse oder auch sämtliche Fleischgerichte lecker durchgebraten.

Der **Backofen** ist voll ausschamottiert und backt guten Kuchen und rösches Brot.

Ist der **Wärmetauscher** eingebaut, hat man durch einen Kupferdurchlauferhitzer immer warmes Wasser.

Die gering anfallende Holzrasche in den großen Aschesammelkästen ist ein hochwertiger Dünger für den Garten.

Zwei große Stückholzladen ermöglichen einen Vorrat von mehreren Tagen.

Die Feuerraumtür 300x300 mm hat eine feuerfeste Glasscheibe wodurch man das Feuer gut sehen kann, eine heimelige Atmosphäre.

